

**RÈGLEMENT Z-3001-123-24  
MODIFIANT LE RÈGLEMENT DE ZONAGE Z-3001  
VISANT À PRÉSERVER CERTAINES ZONES EN ESPACE DE CONSERVATION**

**ATTENDU QU'**aux fins de la résolution 2024-03-126, l'avis de motion du présent règlement a été dûment donné par Monsieur le conseiller Éric Corbeil lors de la séance ordinaire du conseil tenue le 18 mars 2024 et que le projet de règlement a été déposé à cette même séance;

**ATTENDU QUE** les premier et second projets de règlement P1-Z-3001-123-24 et P2-Z-3001-123-24 ont été adoptés lors des séances ordinaires du conseil tenues les 18 mars 2024 et 15 avril 2024, par les résolutions 2024-03-134 et 2024-04-192;

**POUR CES MOTIFS, LE CONSEIL DÉCRÈTE CE QUI SUIT :**

**PRÉAMBULE**

Article 1

Le préambule et les annexes font partie intégrante du présent règlement.

**OBJET**

Article 2

L'annexe « A – Plan de zonage » du règlement Z-3001 est modifiée par :

- La création de la zone P-343 à même la zone I-301;
- La création de la zone P-438 à même la zone I-424;
- La création de la zone P-439 à même la zone I-424;
- La création de la zone P-628 à même la zone H-601,
- L'agrandissement de la zone I-424 à même la zone I-423;
- L'agrandissement de la zone I-423 à même la zone I-424;

Les plans illustrant les modifications font partie intégrante du présent règlement comme annexe « A ».

### Article 3

L'annexe « C – Grilles de zonage » du règlement Z-3001 est modifiée par l'ajout des nouvelles grilles P-343, P-438, P-439 et P-628, lesquelles font partie intégrante du présent règlement comme annexe « B ».

## **ENTRÉE EN VIGUEUR**

### Article 4

Le maire, ou en son absence le maire suppléant, et le greffier, ou en son absence le greffier adjoint, sont autorisés à signer, pour et au nom de la Ville de Châteauguay, tous les documents nécessaires aux fins de l'exécution des dispositions du présent règlement.

### Article 5

Le présent règlement entre en vigueur conformément à la loi.

Signé à Châteauguay, ce 5 juillet 2024.

**Le maire,**

**La greffière adjointe,**

**Éric Allard**

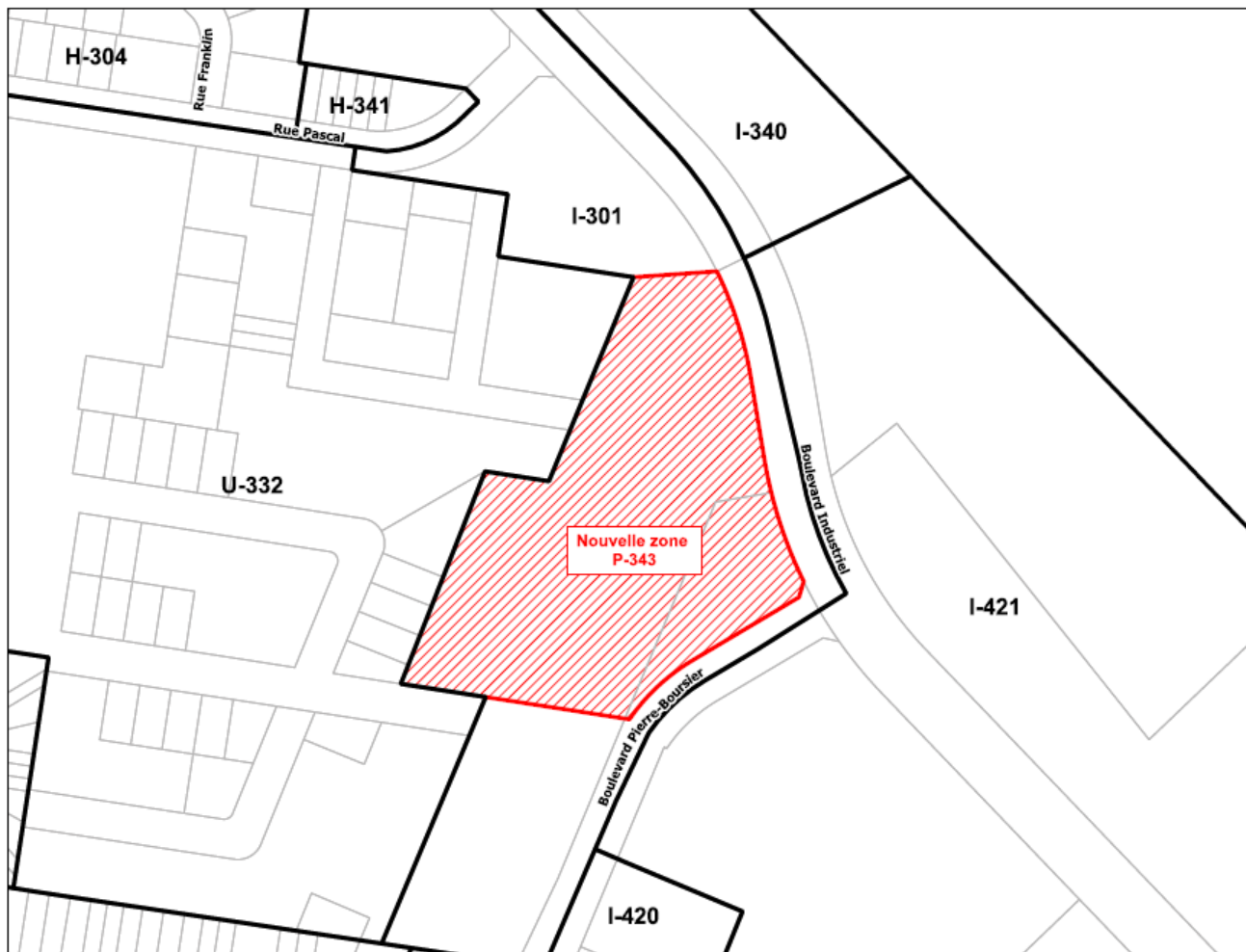
**Rebecca Monaco, avocate**

---

Avis de motion :	18 mars 2024
Dépôt du projet de règlement :	18 mars 2024
Adoption du premier projet :	18 mars 2024
Tenue de l'assemblée publique :	3 avril 2024
Adoption du second projet :	15 avril 2024
Adoption du règlement :	13 mai 2024
Certificat de conformité de la MRC et entrée en vigueur :	28 juin 2024



---

### RÈGLEMENT Z-3001-123-24



PROJET :  
**Annexe « A »  
Amendement au zonage**

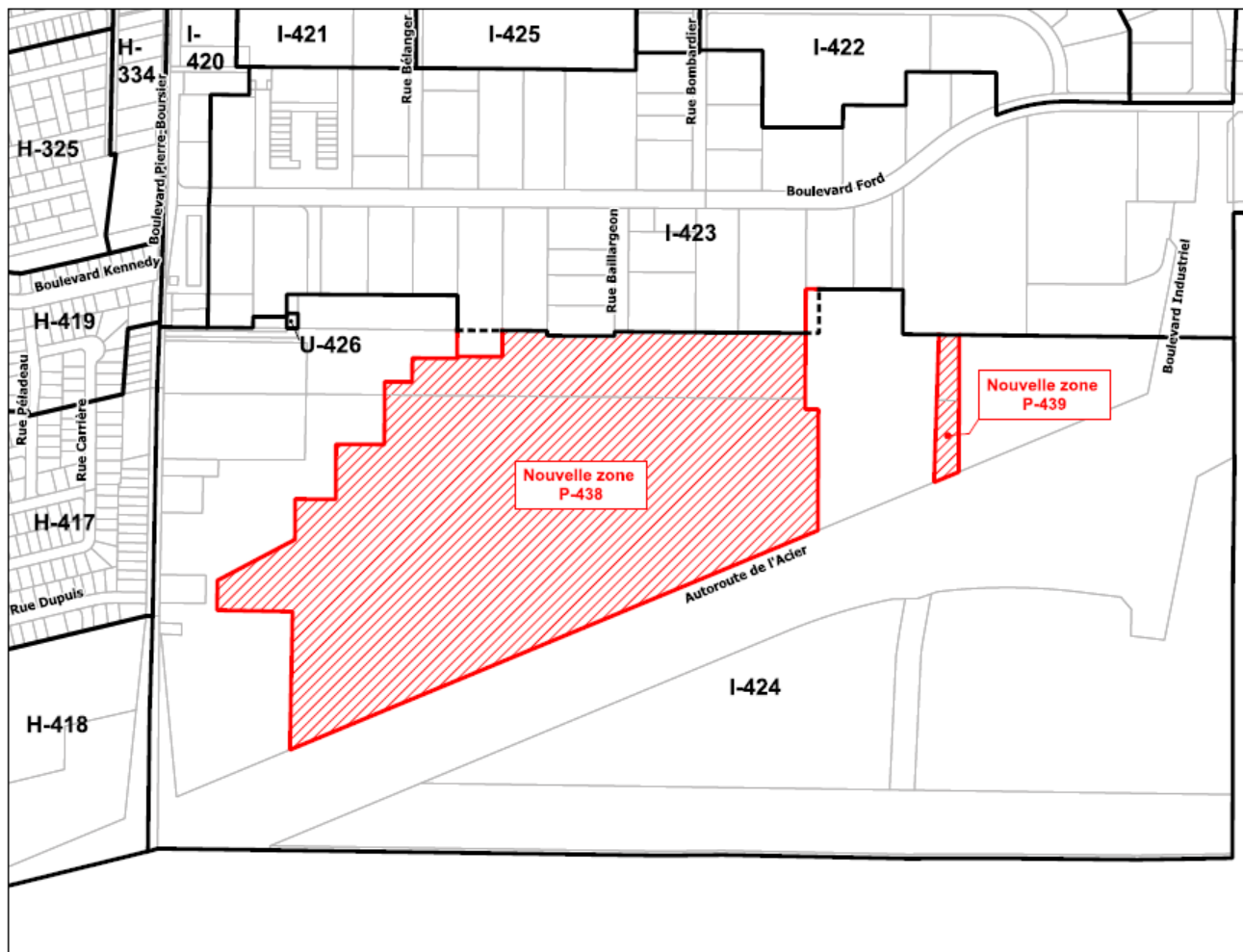
**Création de la zone P-343 à  
même la zone I-301**

- LÉGENDE :
-  Nouvelle limite
  -  Limite non modifiée



Ville de Châteauguay  
Direction de l'aménagement du territoire  
Date : 20 février 2024  
Plan : Z-3001-123-24 2/3

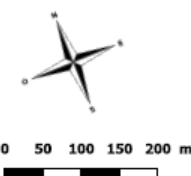
### RÈGLEMENT Z-3001-123-24



PROJET :  
**Annexe « A »  
Amendement au zonage**

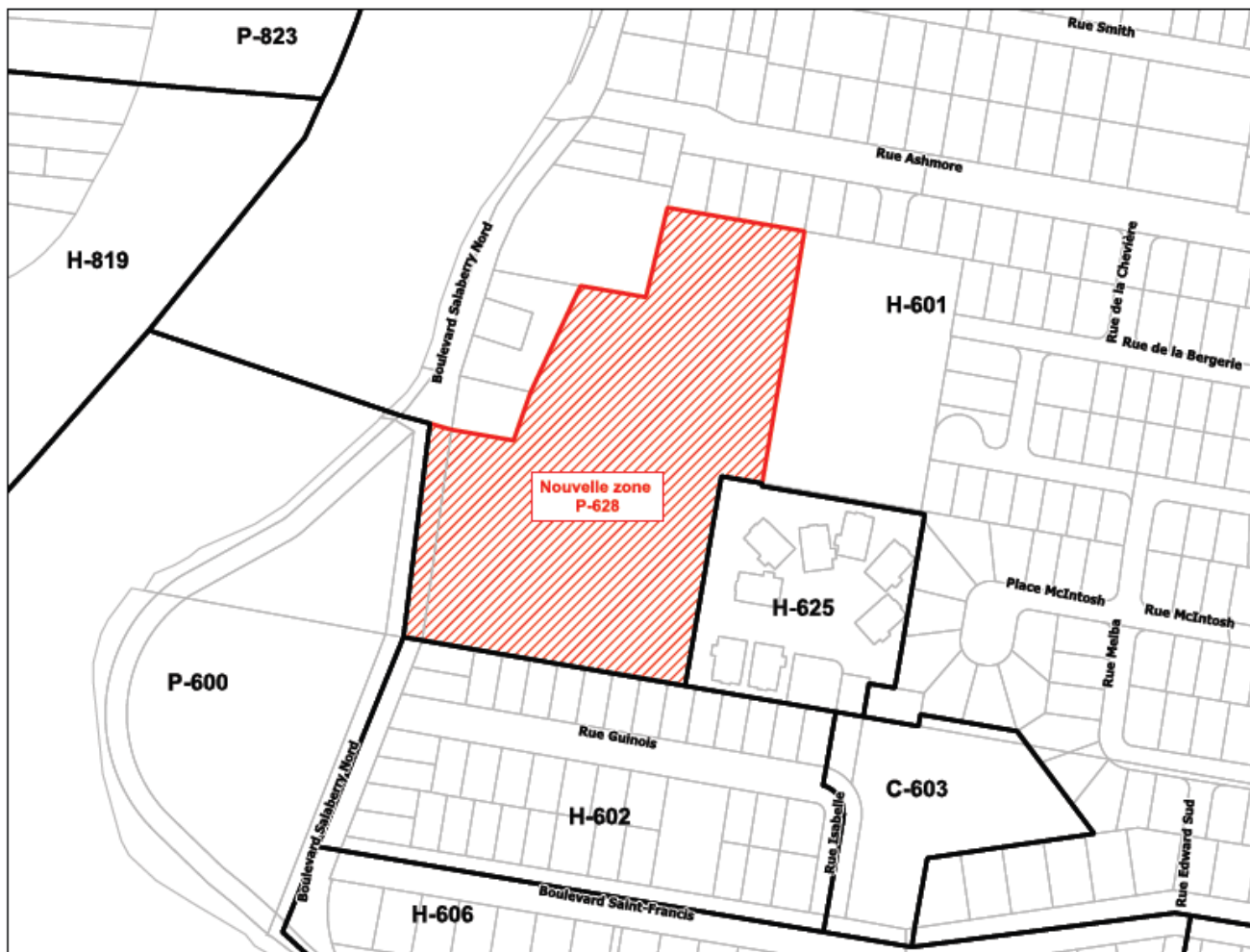
**Création de la zone P-438 et  
P-439 à même la zone I-424 et  
agrandissement des zones I-423  
et I-424**

- LÉGENDE :
- Nouvelle limite
  - Limite retirée
  - Limite non modifiée



Ville de Châteauguay  
Direction de l'aménagement du territoire  
Date : 5 février 2024  
Plan : Z-3001-123-24 3/3

### RÈGLEMENT Z-3001-123-24



PROJET :  
**Annexe « A »  
Amendement au zonage**


**Création de la zone P-628 à  
même la zone H-601**

- LÉGENDE :
- Nouvelle limite
  - Limite non modifiée




Ville de Châteauguay  
Direction de l'aménagement du territoire  
Date : 5 février 2024  
Plan : Z-3001-123-24 1/3



<b>GRILLES DES USAGES ET DES NORMES</b>					Châteauguay		
1	<b>CLASSES D'USAGES PERMISES</b>				<b>ZONE</b>		
2	<b>HABITATION</b>	H			<b>P-438</b>		
3	Unifamiliale	H1			<b>Feuillet 152</b>		
4	Bi et trifamiliale	H2					
5	Multifamiliale	H3					
6	<b>COMMERCE</b>				<b>Notes</b>		
7	Voisinage	C1					
8	Artériel	C2					
9	Semi-industriel	C3					
10	Spécial	C4					
11	<b>INDUSTRIE</b>						
12	Légère	I1					
13	Lourde	I2					
14	<b>COMMUNAUTAIRE</b>						
15	Institution	P1					
16	Conservation	P2	•				
17	Parc et espace vert	P3					
18	<b>UTILITÉ PUBLIQUE</b>						
19	Utilité publique	U1					
20	<b>AGRICULTURE</b>						
21	Agriculture	A1					
22	<b>USAGES SPÉCIFIQUEMENT PERMIS</b>						
23	<b>USAGES SPÉCIFIQUEMENT EXCLUS</b>						
24	<b>NORMES PRESCRITES</b>						
25	<b>STRUCTURES</b>						
26	Isolée						
27	Jumelée						
28	Contiguë						
29	<b>MARGES</b>						
30	Avant (m)	Min.					
31	Latérale (m)	Min.					
32	Latérales totales (m)	Min.					
33	Arrière (m)	Min.					
34	<b>BÂTIMENTS</b>						
35	Hauteur (étage)	Min.					
36	Hauteur (étage)	Max.					
37	Hauteur (m)	Max.					
38	Superficie d'implantation (m <sup>2</sup> )	Min.					
39	Superficie d'implantation (m <sup>2</sup> )	Max.					
40	Largeur (m)	Min.					
41	<b>RAPPORTS</b>						
42	Logement/bâtiment	Max.			<b>Amendements</b>		
43	Espace plancher/terrain	Max.			Date	N°Règlement	Approbation
44	Espace bâti/terrain	Max.					
45	<b>LOTISSEMENT</b>						
46	Superficie (m <sup>2</sup> )	Min.					
47	Profondeur (m)	Min.					
48	Largeur de façade (m)	Min.					
49	<b>DISPOSITIONS SPÉCIALES</b>						
50	PIA						
51	PAE						
52	Plaine inondable						
53	Autres						





<b>GRILLES DES USAGES ET DES NORMES</b>						
1	<b>CLASSES D'USAGES PERMISES</b>					<p style="text-align: right;"><b>Châteauguay</b></p> <p><b>ZONE</b> <b>P-628</b></p>  <p>Feuillet 152</p>
2	<b>HABITATION</b>	H				
3	Unifamiliale	H1				
4	Bi et trifamiliale	H2				
5	Multifamiliale	H3				
6	<b>COMMERCE</b>	C				
7	Voisinage	C1				
8	Artériel	C2				
9	Semi-industriel	C3				
10	Spécial	C4				
11	<b>INDUSTRIE</b>	I				
12	Légère	I1				
13	Lourde	I2				
14	<b>COMMUNAUTAIRE</b>	P				
15	Institution	P1				
16	Conservation	P2	•			
17	Parc et espace vert	P3				
18	<b>UTILITÉ PUBLIQUE</b>	U				
19	Utilité publique	U1				
20	<b>AGRICULTURE</b>	A				
21	Agriculture	A1				
22	<b>USAGES SPÉCIFIQUEMENT PERMIS</b>					
23	<b>USAGES SPÉCIFIQUEMENT EXCLUS</b>					
24	<b>NORMES PRESCRITES</b>					
25	<b>STRUCTURES</b>					
26	Isolée					
27	Jumalée					
28	Contiguë					
29	<b>MARGES</b>					
30	Avant (m)	Min.				
31	Latérale (m)	Min.				
32	Latérales totales (m)	Min.				
33	Arrière (m)	Min.				
34	<b>BÂTIMENTS</b>					
35	Hauteur (étage)	Min.				
36	Hauteur (étage)	Max.				
37	Hauteur (m)	Max.				
38	Superficie d'implantation (m²)	Min.				
39	Superficie d'implantation (m²)	Max.				
40	Largeur (m)	Min.				
41	<b>RAPPORTS</b>					
42	Logement/bâtiment	Max.				
43	Espace plancher/terrain	Max.				
44	Espace bâti/terrain	Max.				
45	<b>LOTISSEMENT</b>					
46	Superficie (m²)	Min.				
47	Profondeur (m)	Min.				
48	Largeur de façade (m)	Min.				
49	<b>DISPOSITIONS SPÉCIALES</b>					
50	PIIA					
51	PAE					
52	Plaine inondable	•				
53	Autres					
<b>Notes</b>						
<b>Amendements</b>						
		Date	N°Règlement	Approbation		